



Siga nuestro canal de noticias en [www.digitalyacht.es](http://www.digitalyacht.es)

# Nuevo!

## WLN10 Smart

### Convertidor de datos NMEA a WiFi Gateway

Envía fácilmente datos NMEA desde los sistemas de tu barco a iPads, tablets, PC y smartphones a través del WLN10 con interfaz wifi. Compatible con cientos de aplicaciones.



Obtenga datos de profundidad, AIS y GPS sobre gráficos populares de Navionics con la app iAIS náutica y el WLN10 Smart

# Actualización Digital

## SEPTIEMBRE DEL 2018

¡NUEVO! WLN10 Smart Convertidor de datos NMEA a WiFi Gateway

¡NUEVO! Convertidor de datos SeaTalk a NMEA: da una nueva vida a tus instrumentos de SeaTalk

¡NUEVO! iKommunicate con firmware para la integración de Coastal Explorer

¡NUEVO! Salón de exposición en Palma

¡Y ADEMAS! Ven a visitarnos a el Salón Náutico de Barcelona y consigue tu entrada GRATUITA



# WLN10 Smart CONVERSION DE DATOS NMEA A WiFi Gateway

Digital Yacht presenta el nuevo conversor de datos NMEA inteligente para iPads y tablets en la Feria Náutica de Southampton 2018 - Ven a vernos al stand J417

A los navegantes y fans de la navegación les gusta la idea de usar iPads, tablets o SmartPhones para la navegación a bordo por su simple interfaz de pantalla táctil, y por la amplia gama de aplicaciones de gráficos y de instrumentos.

El nuevo adaptador inteligente WLN10 NMEA con wifi Gateway, lleva aún más lejos la integración a bordo. El nuevo dispositivo permite que las aplicaciones compatibles muestren y recojan datos en tiempo real con la capacidad de conectarse a GPS, AIS y sistemas de instrumentos existentes a bordo, transfiriendo los datos de forma inalámbrica a la tableta. Igualmente, crea una red wifi a bordo protegida con contraseña para que los dispositivos se conecten sin necesidad de conexión a internet para funcionar.

Una vez conectados, por ejemplo, con un sistema AIS, las posiciones de objetivos en tiempo real y los datos de identidad se mostrarán en gráficos electrónicos detallados a través de aplicaciones compatibles, como NavLink, TimeZero, iAIS, iSailor, Seapilot y cientos más. La tablet se convierte de este modo, en una pantalla de navegación con funciones completas.

El nuevo WLN10 adaptador ahora se puede programar para datos NMEA a 4800 o 38400 baudios, además de permitir que varios dispositivos se conecten para que pueda usar un PC en la mesa de cartas con un iPad en cubierta. El dispositivo es bidireccional, por lo que las aplicaciones pueden controlar el piloto automático si esta función está habilitada.



El WLN10 Smart es un gran complemento para cualquier receptor AIS o transpondedor, y junto con nuestra aplicación iAIS, permite que los blancos AIS se muestren sobre un fondo de gráficos Navionics. Simplemente descargue la aplicación, habilite Navionics en compra de aplicaciones (£ 10) y puede usar su suscripción actual de Navionics con la aplicación iAIS y mostrar los blancos AIS en un fondo gráfico detallado de Navionics



Número de pieza  
ZDIGWLN10SM  
Precio 150 € excl. IVA

**Ofertas especiales en el Salón!**

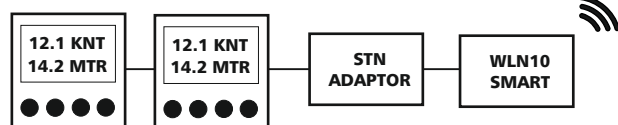
**Agregue fácilmente conectividad SeaTalk con nuestro convertidor de datos ST a NMEA - también compatible con WLN10 Smart**

Si tiene una versión anterior del sistema Raymarine ST (como los conocidos trazadores ST40 / 50/60 y los RL / C / E), nuestro convertidor de datos ST a NMEA es ideal para integrar su sistema con los últimos iPads y tablets del mercado.



Puede utilizar nuestro convertidor de datos SeaTalk a NMEA para permitir que los datos del instrumento SeaTalk se interconecten directamente con el WLN10 Smart con una simple conexión de 3 cables SeaTalk.

**Ejemplo de interfaz SeaTalk**



Si tiene una versión anterior del sistema Raymarine ST (como los conocidos trazadores ST40 / 50/60 y los RL / C / E), nuestro convertidor de datos ST a NMEA es ideal para integrar su sistema con los últimos iPads y tablets del mercado.

Puede utilizar nuestro convertidor de datos SeaTalk a NMEA para permitir que los datos del instrumento SeaTalk se interconecten directamente con el WLN10 Smart con una simple conexión de 3 cables SeaTalk.



# iKOMMUNICATE CONSIGUE UNA NUEVA ACTUALIZACIÓN DE FIRMWARE

**Exposición de Palma ya abierta**



Digital Yacht ha abierto una exposición en Mallorca para atender el creciente mercado de super yates y donde poder ver sus productos. La exposición ubicada en MC Palma, es una nueva instalación permanente de exhibición marina, justo enfrente del complejo deportivo Club de Mar.

MC Palma es el hogar de muchas marcas, como Digital Yacht, Zhik Clothing, NautiBuoy y OceanAir. A diferencia de un Salón Náutico, MC Palma ofrece un espacio de exposición durante todo el año, próximo a la comunidad de yates y para que los capitanes, propietarios e instaladores puedan ver y probar los últimos equipos marinos, obtener asesoramiento y especificar sistemas.

Nic Guerin, encargado del desarrollo comercial de Digital Yacht, comentó: "Nuestra creciente gama de productos de navegación por acceso a Internet, AIS e iPad, se adapta perfectamente a los sistemas electrónicos de super yates. Las fichas técnicas y los folletos son excelentes, pero las exposiciones y los consejos de los expertos siguen siendo de vital importancia cuando se diseñan sistemas complejos. Productos como el 4G Connect, que ofrece a bajo coste una conectividad a Internet de alta velocidad de 4G, mientras que los cruceros costeros están resultando populares a lo largo de la costa mediterránea con operaciones de hasta 20NM en alta mar".

Digital Yacht también estará en el Salón Náutico de Barcelona en octubre en el Stand 754. Para más información visite [www.digitalyacht.es](http://www.digitalyacht.es) donde también puede registrarse para obtener entradas gratis hasta el 20 de septiembre.

**iKommunicate obtiene una actualización**

Septiembre del 2018: Acabamos de lanzar un nuevo firmware para nuestro iKommunicate Gateway que se integra completamente con Coastal Explorer, el popular programa de software de navegación de EE. UU. Convertir datos NMEA a PCs tradicionalmente ha sido un dolor de cabeza, con interfaces USB que requieren programas especiales, problemas con el ahorro de energía de Windows y modos de reposo y ahorro, configuración de velocidades de baudios y del puerto virtual COM y simplemente en general, la naturaleza "geek" de toda la experiencia que muchos usuarios encontraron confusa y frustrante.

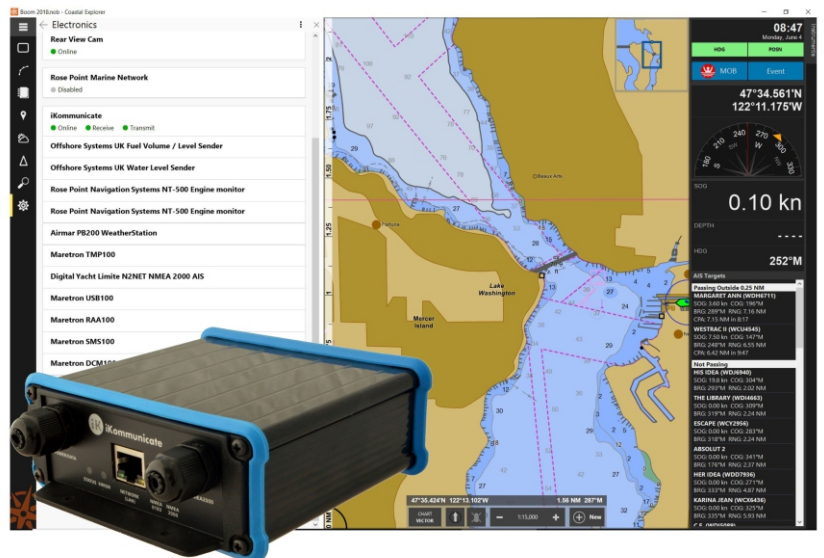
Con la nueva actualización de iKommunicate, simplemente conecte su cable de red a un rúter inalámbrico, conecte el PC de manera inalámbrica (o con cable) al mismo rúter, y en cuestión de segundos los dos dispositivos se auto-descubrirán entre sí y comenzarán a compartir datos. Toda la información en la interfaz de datos NMEA 2000 de iKommunicate o cualquiera de sus tres interfaces NMEA0183, se transmitirá a través del protocolo Coastal Explorer.

Si desea controlar el piloto automático, simplemente comience a navegar en una ruta en Coastal Explorer e iKommunicate pasará los datos NMEA2000 o NMEA0183 a través de la interfaz que haya conectado físicamente a su piloto automático.

iKommunicate fue diseñado originalmente para admitir el nuevo formato de datos abiertos de Signal K y la conectividad inalámbrica NMEA 0183 (TCP / UDP), pero con la adición del protocolo Coastal Explorer, iKommunicate se está convirtiendo rápidamente en una puerta de enlace universal. A 265€ sin IVA, iKommunicate es una solución rentable y eficiente para utilizar los datos de NMEA en más y más dispositivos.



**4G Connect Pro**  
Una gran solución a bordo para una conexión a internet de gran velocidad





SAIL BOAT



MOTOR BOAT



SUPERYACHT



WORK BOAT



SPORT FISHING



COMMERCIAL FISHING

Siga nuestro canal de noticias en [www.digitalyacht.es](http://www.digitalyacht.es)



Fira Barcelona  
**salon nautico**  
INTERNACIONAL DE BARCELONA  
PORT VELL

VEN A VISITARNOS AL  
**STAND #754 DIGITAL YACHT**  
EN EL SALÓN NÁUTICO



Click link e introduce nuestro código  
**INVITACIÓN (AF039EAE)** y consigue tu  
**ENTRADA GRATUITA.**

**Digital Yacht UK**  
6 Farleigh Court  
Flax Bourton  
Bristol. BS48 1UR

TLF +34 914 198 0440  
[www.digitalyacht.es](http://www.digitalyacht.es)