



NOMAD

Presentación de producto

Nomad -Transpondedor AIS de Clase B portátil

Referencia del producto: ZDIGNMD

Mayo 2017 Digital Yacht 91 419 8040

UPC:081159830649

www.digitalyacht.es

Precio 595 € sin IVA

Introducción & Mercado



Querido compañero,

Nomad es el primer transpondedor portátil AIS de Clase B con una interfaz inalámbrica. Este producto es para navegantes que desean una solución portátil pero sofisticada para navegar, recibir los datos de GPS y objetos AIS en sus tabletas, PC y smartphones. Este producto también será muy apreciado por navegantes, profesionales de la navegación, pilotos y propietarios de embarcaciones que no quieran preocuparse por la instalación de un transpondedor AIS, que desean un sistema sencillo de instalar, portátil, pero con todas las funciones de un transpondedor de Clase B.

Nomad tiene el GPS integrado, y se suministra con una antena VHF compacta y portátil equipada con ventosa. Las interfaces USB y wifi permitirán el uso de Nomad con una amplia gama de aplicaciones de navegación y mapas para iOS, Android, PC y Mac.

Se alimenta por USB, por lo que puede ser cargado desde un ordenador, una batería USB externa, un cargador USB o incluso a través de un cargador USB para el coche. La transmisión de datos puede ser realizada por USB o inalámbricamente a través de sus dispositivos móviles.

Este producto también se puede usar como un receptor AIS / GPS solo si los datos del barco (MMSI) no están disponibles.



Nomad viene con una antena Qmax VHF compacta y portátil de 25 cm con ventosa para el montaje.

Información del producto



Precio 595 € sin IVA
UPC 081159830649
Referencia del producto: ZDIGNMD

Digital Yacht
TEL 91 419 8040

Especificaciones

NOMAD

- Abre un nuevo mercado para la 'navegación portátil' con el primer transpondedor portátil AIS de Clase B.
- Se puede utilizar para la navegación, el alquiler de embarcaciones, pilotos, y como solución de respaldo.
- Se puede utilizar únicamente como receptor AIS/GPS.
- Alimentación desde USB: se puede alimentar desde un PC, un cargador USB externo, etc.
- Interfaz wifi para tabletas, smartphones y PC / MAC.
- GPS integrado de alto rendimiento.
- Se suministra con una antena VHF portátil equipada con ventosa.



Fuente de alimentación a través de una batería externa USB (no incluida)



Características del Nomad

NOMAD

- Se puede utilizar únicamente como receptor AIS o en modo silencioso
- Programable gracias a un PC, Mac y Android
- Elija su aplicación AIS y mapas que mejor le convengan

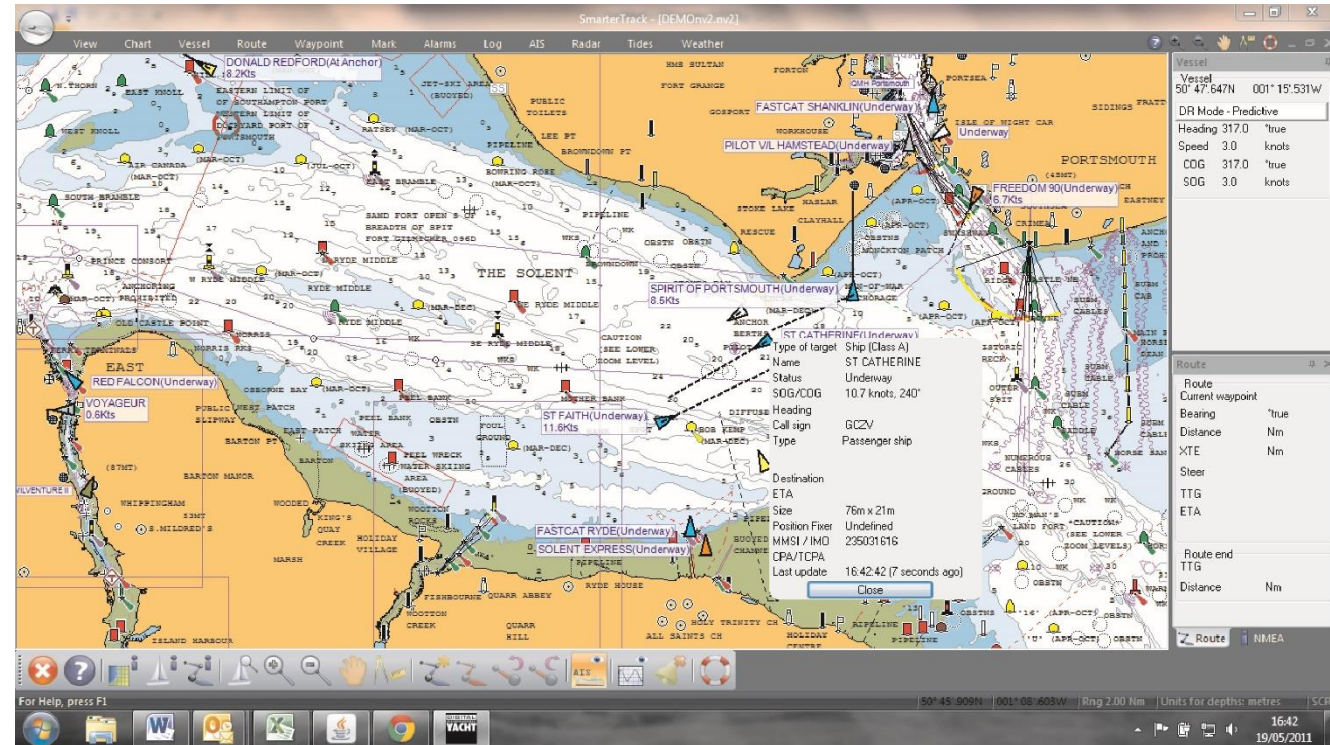
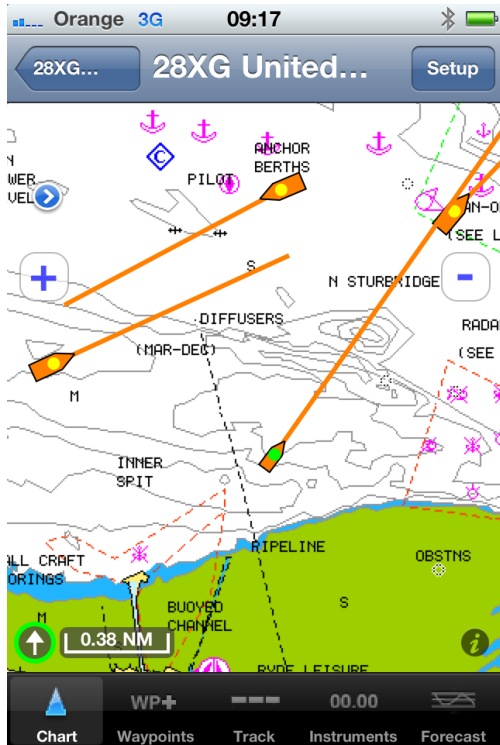


Diagrama típico de instalación

NOMAD



- Alimentado por un PC o un cargador USB externo
- Interfaz wifi y USB para transmitir datos AIS y GPS
- Se suministra con una antena VHF portátil compacta de 25 cm y 4 m de cable

Fácil alimentación a través del USB

¿Cuál es el alcance del NOMAD?

AIS usa transmisiones de VHF por lo que el rango es limitado. Con la antena VHF compacta, podrá transmitir su posición hasta 5 NM (millas náuticas) y recibir otros objetos AIS hasta 10-12 NM. Las estaciones terrestres recibirán su posición hasta aproximadamente 25 NM. Si conecta el NOMAD a una antena VHF, obtendrá un rango estándar de aproximadamente 20NM similar en todos los transpondedores AIS de Clase B, porque el suministro de 2W es el mismo para todos.

¿Puedo conectar el producto a otra antena VHF?

Si puede. Necesitará un adaptador BNC SO239 porque el NOMAD utiliza un conector BNC. Para obtener el mejor rendimiento, se recomienda una antena VHF especializada en frecuencias AIS.

¿Qué sucederá si no tengo el número MMSI o si no he programado el producto?

Si el producto no está programado, actuará solo como receptor y transmitirá objetos AIS y datos GPS a través de wifi y USB.

¿Cuánto tiempo durará la batería de mi cargador USB externo?

Todas las baterías USB tienen capacidades diferentes y se expresan en mA /H (Amperio/Hora). La siguiente tabla mostrará la duración de la batería del Nomad para la mayoría de las baterías.

Capacidad de la batería	Tiempo de uso continuo
3350mA/H	5,5 horas
5000mA/H	8 horas
15000mA/H	24 horas
22000mA/H	36 horas

¿Cómo ver los objetos AIS?

Nomad tiene una interfaz USB (para alimentación y datos) y también inalámbrica (para dispositivos móviles) por lo que se puede conectar a una PC o Mac, a su tableta y a su smartphone. Digital Yacht ofrece el software SmarterTrack Lite que le permite ver objetos AIS y donde opcionalmente, podría obtener los mapas de Navionics para un software completo en su navegación.

Nomad también es compatible con softwares populares como MaxSea, Nobeltec, Expedition, SeaPro y Open CPN. El software más moderno acepta datos en TCP / IP o UDP a través de wifi o acepta datos a través de USB.

Las aplicaciones de navegación de Android y Apple utilizarán los datos del Nomad enviados por wifi. Descubra nuestras listas de aplicaciones para Apple y Androide en nuestro blog www.digitalyacht.es

¿Cómo instalar o fijar el NOMAD?

La mayoría utiliza un soporte para teléfono móvil, como el RokLok, RailBlaza o Ram. Nomad también viene con dos tiras de alta resistencia de velcro adhesivo para una solución temporal. El producto también puede ser instalado de forma permanente utilizando los orificios de montaje. Si decide esto último, es importante montar el Nomad verticalmente para que la antena GPS interna esté mirando hacia el cielo.

¿Puedo usar la antena portátil QMAX con otros productos?

La antena QMAX puede usarse como una antena VHF de repuesto. Recuerde que la antena utiliza un conector BNC, por lo que puede ser necesario un adaptador BNC - PL259 para las conexiones VHF.

¿Cuántos dispositivos móviles se pueden conectar al NOMAD?

Hasta 7 dispositivos móviles al mismo tiempo pueden usar datos del Nomad con wifi gracias a TCP y UDP.

¿Cuál es el alcance del Wi-Fi?

El rango de wifi es normalmente de 25 m. Contáctenos si necesita un mayor alcance o si su barco es de acero.

¿El NOMAD necesita una conexión a Internet o un dispositivo móvil con un GPS interno?

No se requiere conexión a Internet para que las aplicaciones funcionen y los dispositivos sin GPS interno pueden recibir los datos GPS proporcionados por el Nomad.

¿Se pueden usar simultáneamente las interfaces USB y wifi?

Sí

¿Cómo programar el NOMAD con los datos del barco?

El software de programación para PC y MAC es el ProAIS2, y para Androide la aplicación gratuita AISConfig.

Especificaciones técnicas



Características	
Alimentación	<ul style="list-style-type: none">• USB 5V - Conéctelo a cualquier fuente de alimentación USB, batería USB externa o un adaptador USB de 12V.• La corriente del USB es 0.5 A• Cable de alimentación USB de 1 m
Interfaz	<ul style="list-style-type: none">• WiFi – 802.11b/g• Soporta hasta 7 dispositivos móviles simultáneamente• Conectividad TCP y UDP• Antena wifi desmontable de 3dB• USB (PC y Mac) con controladores para Windows XP/7/8/10
Dimensiones	<ul style="list-style-type: none">• 12 x 13.5 x 5 cm• Peso 425g• Protección IPx5
Indicadores	<ul style="list-style-type: none">• AIS – Power / aviso / estado / modo silencioso• WiFi – Datos / estado
Compatibilidad	<ul style="list-style-type: none">• Amplia variedad de aplicaciones gratuitas y de pago para iOS, Android, PC & MAC• Se integra con aplicaciones de mapas y softwares

Para más información:

www.digitalyacht.es

comercial@digitalyacht.es

Tel 91 419 8040

Dimensiones

