



NAVALert



Sistema de alarmas NMEA 2000

Presentación de producto

SKU : ZDIGNALERT

Precio público: USD \$359,95

www.digitalyacht.lat

+34 914 198 040/+1 (0) 978 277 1234

Disponible : Marzo 2022



Descripción



Los sistemas de navegación actuales son cada vez más sofisticados y suelen utilizar la interfaz de datos NMEA2000 para interconectarse.

Respecto al navegante, cada vez es más complejo vigilar simultáneamente todos los parámetros de funcionamiento del barco. NavAlert simplifica esta tarea y hace la navegación más segura. NavAlert es un dispositivo centralizado y fácilmente configurable que supervisa los sistemas de la embarcación y proporciona alertas visuales o de audio personalizadas.

NavAlert se conecta a la red NMEA2000 y permite al usuario establecer una alarma para cualquier variable en la red de datos, por ejemplo, poca profundidad, bajo nivel de combustible, fuera de rumbo, alta temperatura, etc. También cuenta con sofisticadas alarmas de anclaje, MOB (hombre al agua) y anticollisión.

NavAlert utiliza una interfaz WiFi para que el usuario pueda acceder y configurar el dispositivo utilizando cualquier teléfono o tableta con un navegador. Además, puede transmitir la alerta a una pantalla multifunción (actualmente compatible con Garmin) y mostrar una ventana de alerta emergente. La alarma también puede transmitirse al dispositivo opcional de Digital Yacht NavChat, para así obtener una explicación hablada de la alerta.

También creará un mensaje SMS que se enviará a través de los sistemas 4G Connect y 4G Xtream de Digital Yacht a un teléfono móvil, lo cual es ideal para vigilar el barco a distancia.

Funcionamiento



NavAlert Interface

Not secure | 192.168.1.1/index.html

DIGITAL YACHT

NAVAAlert

Welcome to the NavAlert Interface

Digital Yacht's NMEA 2000 Alarm Controller

ALERTS STATUS

CONFIG ALERTS

NETWORK

ANCHOR ALARM

AIS ALARMS

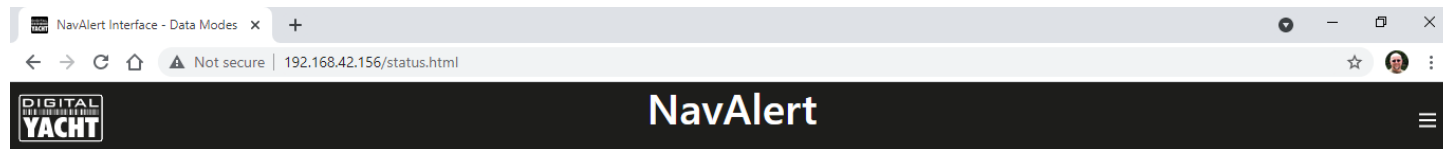
SETTINGS

© 2021 Digital Yacht Ltd

El funcionamiento es sencillo. Basta con buscar la red WiFi que crea NavAlert y conectarse con un smartphone o tablet.

Abra el navegador y conéctese a NavAlert, se le mostrará una sencilla interfaz que permite una fácil configuración, ajuste y visualización de las alertas y los datos de la red.

Alarmas de la red NMEA 2000



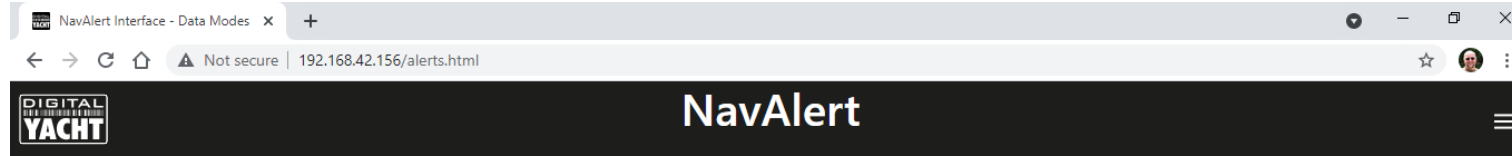
ALERTS STATUS				
DATE	TIME	ALARM DESCRIPTION	STATUS	COUNT
30/06/2021	10:54:43	Door open or locking device not secured (representative)	DISABLED	1
30/06/2021	10:54:52	Seawater Flow - Low	NORMAL	1
30/06/2021	10:55:01	Phase C - Frequency Unavailable	ACTIVE	1
30/06/2021	10:55:10	Phase B Frequency - High	SILENCED	1
30/06/2021	10:55:28	Overload	ACK'D	1
30/06/2021	10:55:34	Communication Error	ACK'D	1
30/06/2021	10:55:42	Rotation - wrong way	ACK'D	1
30/06/2021	10:55:51	Superheater outlet temp - high	ACK'D	1
30/06/2021	10:58:11	Lat / Long Function - Unavailable	NORMAL	1
30/06/2021	11:12:43	Bilge level - high	DISABLED	1
30/06/2021	11:12:58	Bathing Platform Up Sensor Failure	NORMAL	1
30/06/2021	11:13:16	Bilge Pump Running Sensor Fail	ACTIVE	1

La página de estado de las alertas permite ver rápidamente las alarmas que se han establecido, activado, reconocido y silenciado. También hay un registro de alarmas.



Las alarmas también pueden confirmarse/silenciarse mediante el botón de silencio instalado en el dispositivo o via una pantalla multifunción conectada.

Alarmas personalizables



CONFIG ALERTS

ADD NEW ALERT

PGN	SOURCE	NAME	FIELD	VALUE	LIMIT	UNIT	TYPE
127251	128	RateofTurn	Rate_of_Turn	76354	> < =	0	rad/s

Save Mute Clear

Añada nuevas alarmas fácilmente

Establecer una alarma para cualquier dato NMEA 2000 y fuente de datos

Vea el valor actual y defina un nivel mínimo, máximo o exacto en el que alertar

Alarma de colisión



NavAlert Interface - AIS ALARM

Not secure | 192.168.42.156/ais.html

NavAlert

AIS ALARM

NORMAL

1.0 NMI

LIMITS

CPA (NMI) 0.2

T CPA ON/OFF

T CPA (min) 5

TARGETS

Received 201

Dangerous 88

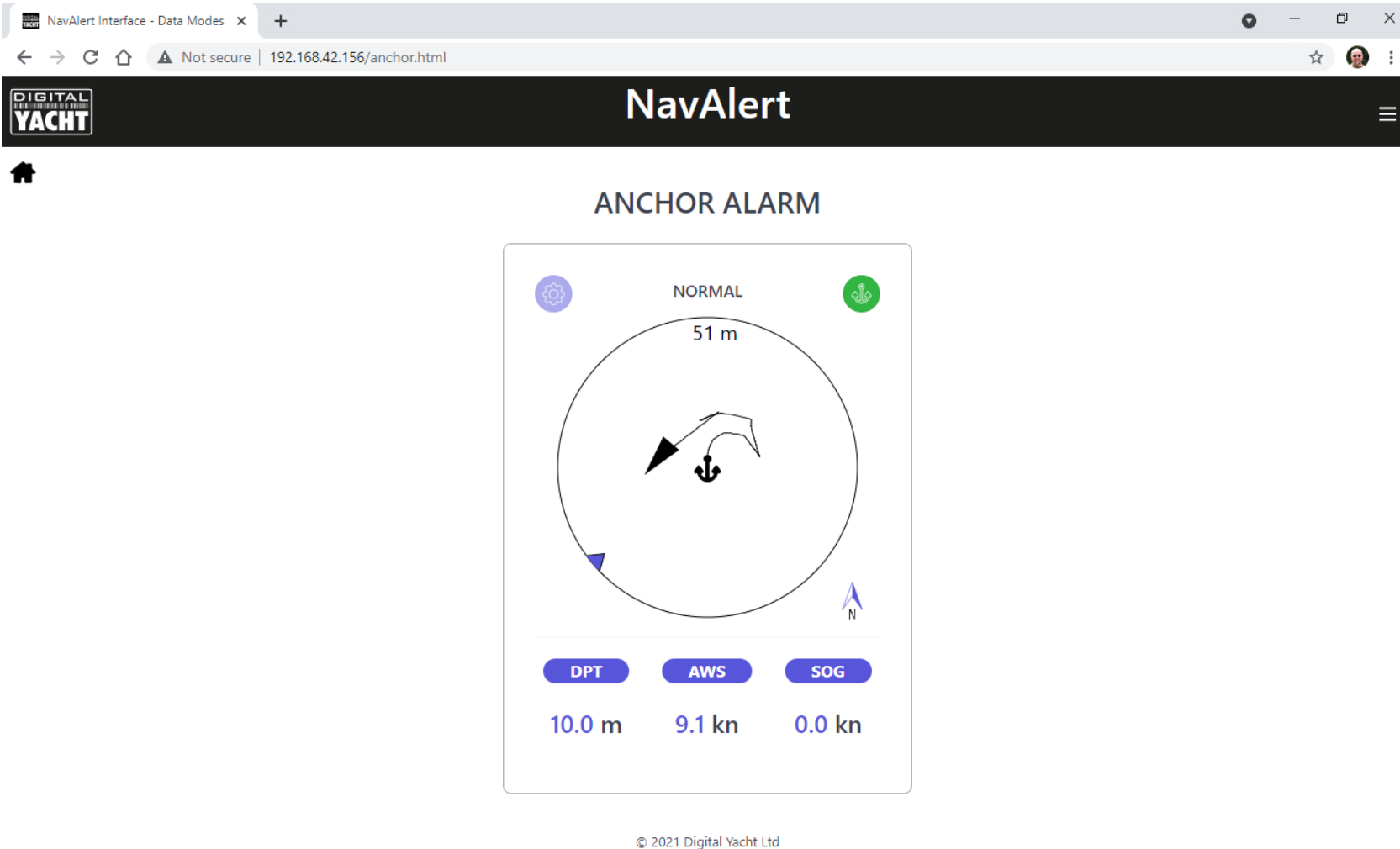
AIS Alarms 0

© 2021 Digital Yacht Ltd

Las colisiones siguen siendo una amenaza importante en el mar. NavAlert utiliza también los datos AIS para las alarmas de colisión. Se pueden preestablecer las variables CPA (punto de aproximación más cercano) y TCPA (tiempo hasta el punto de aproximación más cercano).

Las alarmas son independientes de cualquier alarma configurada en un plotter, lo que permite a NavAlert funcionar incluso sin un plotter encendido.

Alarma de anclaje



La deriva del ancla también es una preocupación para los navegantes, por eso hemos incorporado una alarma de deriva del ancla personalizable en el NavAlert.

Además de una pantalla gráfica que muestra la trayectoria y el punto de caída del ancla, la alerta cuenta con un algoritmo de la longitud del barco, la profundidad del agua y la longitud de la cadena para calcular el radio de alerta óptimo.

Parámetros y alertas por SMS



The screenshot shows the NAVAAlert settings interface in a browser. The browser address bar shows '192.168.1.1/settings.html'. The interface is divided into two main sections: 'Network Settings' and 'Alert Settings'.

Network Settings

ACCESS POINT		STATION	
LOCAL SSID	NavAlert-7490	STATION SSID	BTWi-fi (-70)
PASSWORD	PASSWORD	
LOCAL IP	192.168.1.1	IP AT STATION	192.168.1.1
NETMASK	255.255.255.0	NETMASK	255.255.255.0

Buttons: More >, Default, Update Settings

Alert Settings

ALERT SMS	
PHONE NUMBER	0044
ROUTER'S IP	192.168.1.1

External NMEA2000 Alerts:

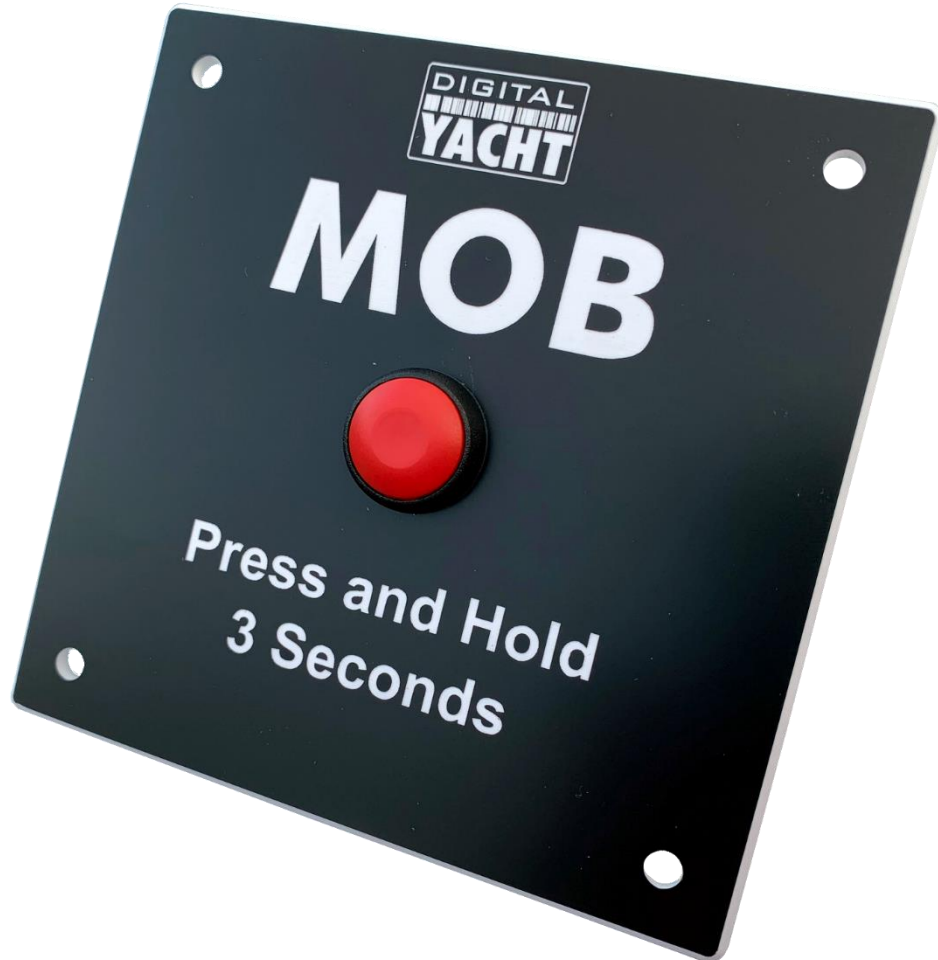
NavAlert puede crear su propio punto de acceso WiFi o unirse a una red WiFi existente en el barco.

Las alarmas se pueden personalizar, por ejemplo, con diferentes tonalidades, con un tono intermitente, continuo, etc.

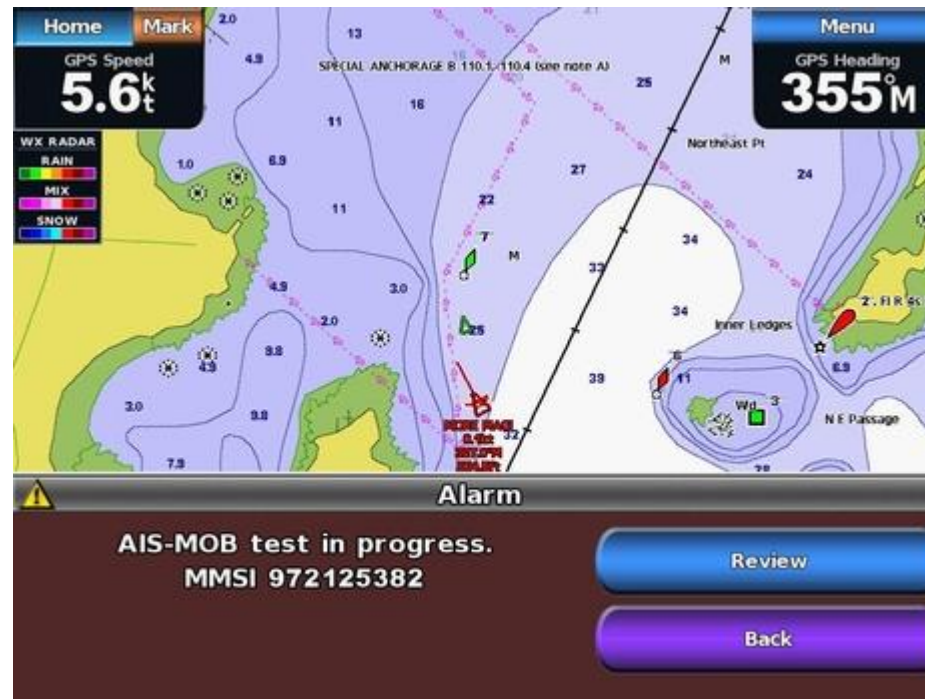
NavAlert también puede, si está conectado al 4G Connect o 4G Xtream, enviar un mensaje SMS a su teléfono móvil cuando se active una alarma.

La actualización del NavAlert es muy sencilla vía la interfaz integrada

Alarma “Hombre al Agua”



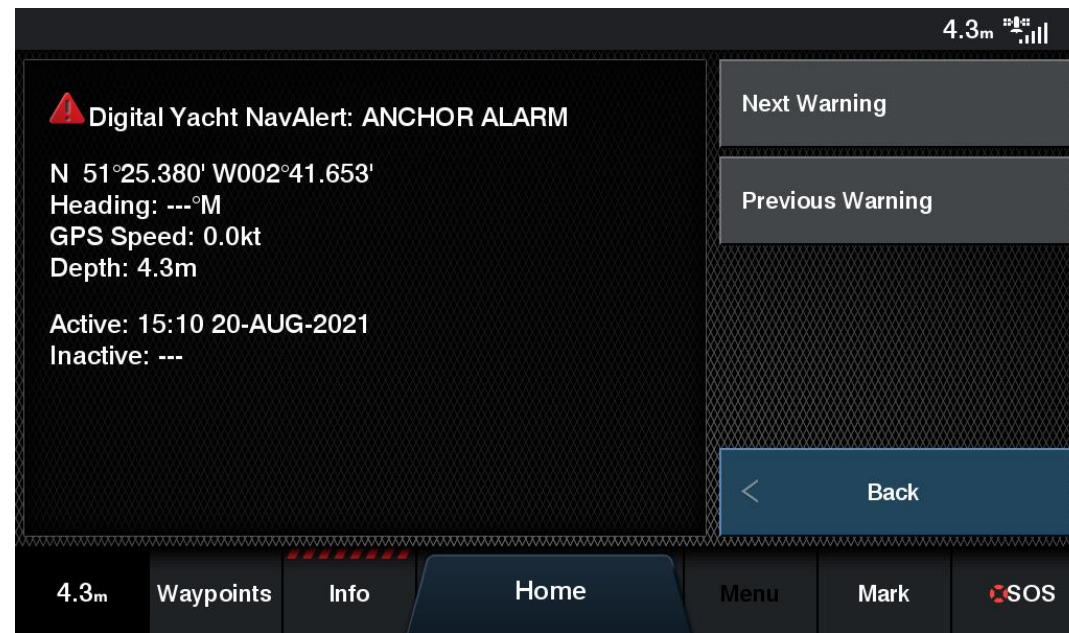
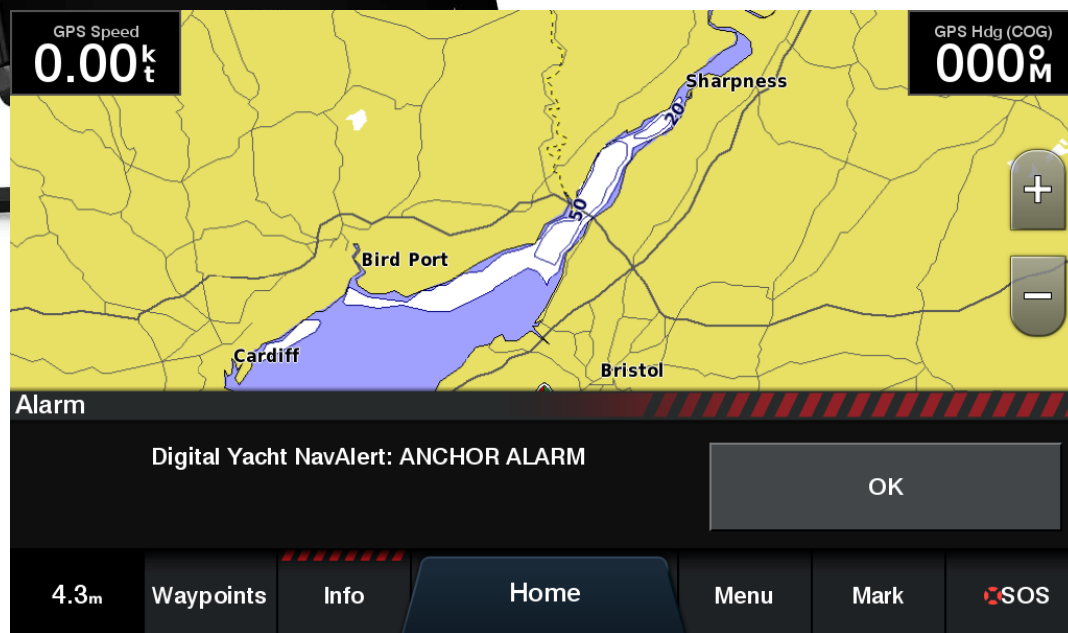
NavAlert puede conectarse a un simple interruptor para crear una alarma de hombre al agua (MOB). Crea un mensaje AIS MOB cuando se activa y envía los datos a través de la red NMEA 2000 para activar las alarmas en las pantallas multifunción.



Conexión a una pantalla multifunción



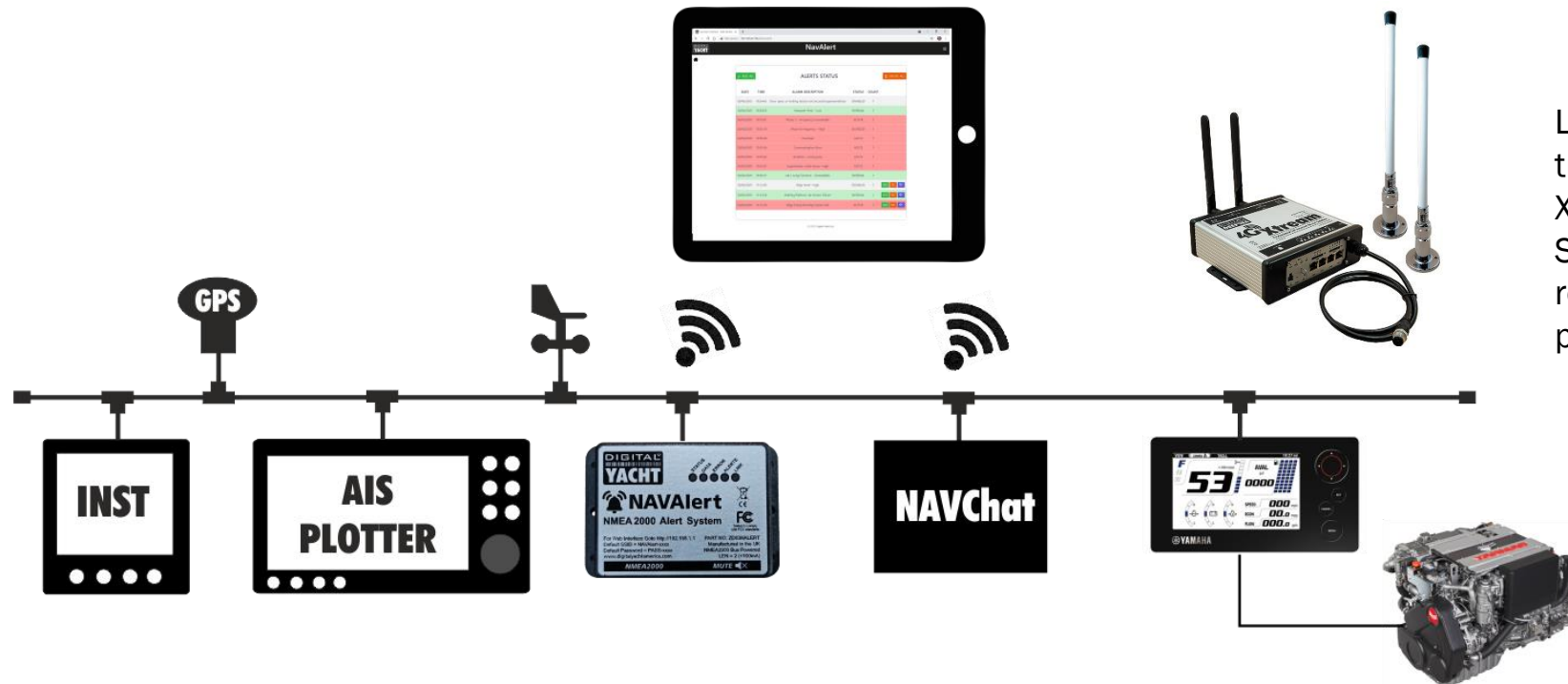
Las alertas también pueden transmitirse a dispositivos multifunción compatibles (Garmin admite esta funcionalidad) para que aparezca una ventana emergente que indica la alerta.



NAVChat

Disponible en el primer trimestre de 2022, NavChat se conecta a la red NMEA 2000 y proporciona alertas habladas generadas por NavAlert, por ejemplo, “Atención Alarma de profundidad”.

También puede transmitir actualizaciones habladas de la información de navegación de forma regular y repetida, por ejemplo, un error de trayectoria, la profundidad, la distancia y el rumbo al waypoint. Esta funcionalidad trae un nuevo y sexto sentido de audio a la navegación y puede ayudar a los navegantes con problemas de visión.



Las alertas pueden enviarse a través del 4G Connect y 4G Xstream de Digital Yacht por SMS a dispositivos móviles remotos, por lo que es ideal para una vigilancia a distancia.